



## Yokkaichi City 四日市市 タウンミーティング

開催します!



市長自らが直接地域に赴き、地域の皆さんの声を積極的にお聴きして意見交換を行うことで施策に反映し、もって地域力の向上を図ることを目的としてタウンミーティングを開催します。

市から提示する「子育て・教育」のテーマのほか、地区から提示された2つのテーマについて、地域の代表の皆さんと意見交換を行います。また、会場の皆さんとのフリートークの時間もあります。

(手話通訳・要約筆記あり)

ぜひ、ご参加ください。

※会場および駐車場のスペースには限りがありますのでご了承ください

問合せ

広報広聴課 (電話354-8244 FAX354-3974)

日時

10月18日(水)

19:00~20:30

場所 富田地区市民センター  
対象 富田地区にお住まいの人



## 子育てサロン みどりの芝生

日時：8月25日(金) 10:00~11:30

場所：富田地区市民センター 1階和室

内容：絵本の読み語り、ふれあい遊び、おしゃべりなど

### ベビーマッサージ教室

日時：8月29日(火) 10:00~11:30

場所：富田地区市民センター 1階和室

講師：生川あかね

持ち物：バスタオル

★問合せ先：稲垣 克子 電話365-4487

★ご自由にご参加ください。

## 市民センターの和室が使用できなくなります

1階和室の改修工事のため、下記の期間和室が使用できなくなります。

1階和室をご利用の皆様には、大変ご迷惑をおかけしますが、ご理解とご協力をお願いします。

【使用できない期間】

平成29年11月13日~平成30年3月31日(予定)まで

臨時福祉給付金(経済対策分)の申請はお済みですか。

平成26年4月からの消費税率の引き上げに伴い、平成28年度分市民税(均等割)が課税されない人を対象に、「臨時福祉給付金(経済対策分)」を支給しています。ただし、課税されている人に扶養されている場合、生活保護の受給者である場合などは対象外です。

受付期限は、平成29年8月31日(木)です。期限までに受付がお済みにならないと、支給対象であっても臨時福祉給付金(経済対策分)が支給されませんのでご注意ください。

支給対象と思われる人で、まだ申請されていない人は、下記までご連絡をお願いします。

臨時福祉給付金室

電話 354-8092 FAX 354-8093

### メッセージ花火受付中!!

8月27日(日)に四日市港富双緑地で開催される「四日市花火大会」で、花火とともにメッセージを届けてみませんか?

◇内容：名前を含めて25文字以内のメッセージを実況中継で紹介しながら花火を打ち上げます。

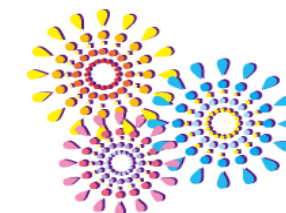
◇料金：3万円(特典：4人分のテーブル席、花火大会オリジナルフォト進呈)

◇申し込み：8月17日(木)まで(先着順)

※詳しくは四日市花火大会ホームページ(<http://kankou43>

[yokkaichi.com/hanabi/](http://yokkaichi.com/hanabi/))をご覧ください。

(電話354-8405)までお問い合わせください。



**募集中**

ステップ  
1 2

四日市市男女共同参画センター「はもりあ四日市」  
平成29年度 女性のための自己尊重講座

“3ステップ”で、私を大切に私になる!

相談室  
から

あなたの思いや気持ち、言葉で表現できていますか?  
人とうまくやるため言わない、ということ優先していませんか?  
私の思いや気持ちを言葉で表現することは、  
私を大切にすることなのです。

講師 石田ユミさん  
(フェミニストカウンセラー・臨床心理士)

- 1ステップ**  
9月30日(土) 13:30~15:30  
「私は何を考えているのだろう ~自分自身を知る~」
- 2ステップ**  
10月7日(土) 13:30~15:30  
「うまく言葉にできない ~自己表現してみる~」
- 3ステップ**  
10月14日(土) 13:30~15:30  
「自分らしく生きたい  
~自分も他者も大切に生きる方を学ぶ~」

- 場所：本町プラザ5階 第3会議室
- 対象：全3回参加できる市内在住・通勤・通学の女性  
はじめて受講される方を優先します。
- 定員：30人 定員になり次第〆切
- 参加費：無料
- 託児：有(6カ月から小学校3年生程度まで)無料・先着10人程度 9月5日(火)までにお申し込みください。

◆問合せ・申込み・託児申込み◆  
四日市市男女共同参画センター「はもりあ四日市」 四日市市本町9番8号 本町プラザ3階  
電話：354-8331 FAX354-8339 Eメール：kyoudousankaku@city.yokkaichi.mie.jp

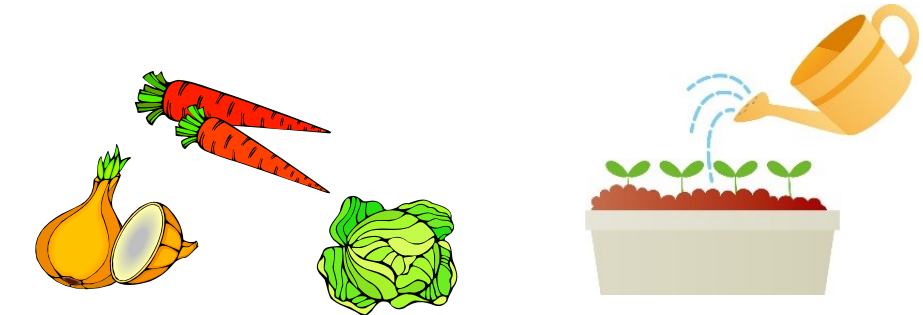
よってこ家 園芸クラブへ ようこそ!

8月のボランティアカフェ“まなびや”はプランターでの野菜づくりに挑戦!  
プランターで気軽に育てて、おいしい野菜が食べられないかな~。ちょっとしたコツを知っていると、ほんとにおいしい野菜になります!まなびやで学んで、まなびやのプランターと一緒に野菜を育てましょう!ご自宅のプランターにもぜひ活かしてください!!  
関心のある方、コツを知りたい方、などなど、みなさんぜひお気軽にご参加ください!

日時：8月22日(火) 10:00 ~ 12:00  
場所：サロン よってこ家(富田3丁目14-14)  
内容：プランターでできる野菜づくりとそのコツ!  
【8月は学びが中心です。9月に実際にプランターづくりをします。】

講師：菜園せんせい 小林 俊二 様  
定員：15人(定員になり次第締切)  
持ち物：タオル、飲み物、軍手(園芸用があれば)  
申込み：8月18日(金)までに、住所、名前、電話番号を  
下記までお伝えください。

四日市市社会福祉協議会四日市市ボランティアセンター  
電話 354-8144/FAX354-6486  
Eメール y-vc@m3.cty-net.ne.jp



国民健康保険特定健康診査・後期高齢者健康診査の  
受診医療機関一覧の訂正について

6月下旬、市からお送りした「特定健康診査受診券」および三重県後期高齢者医療広域連合からお送りした「後期高齢者健康診査受診券」に同封されている受診医療機関一覧の内容に誤りがありました。お詫びして訂正します。

<国民健康保険特定健康診査> 記載内容の訂正  
【ささかわ通り心・身クリニック(2ページ、日永地区)】

訂正前			訂正後		
休診日		事前予約	休診日		事前予約
午後	全日	不要	午後	全日	必要
月・水・土	日・祝		月・木・土	水・日・祝	

<後期高齢者健康診査> 医療機関の追加

地区	医療機関名	所在地	電話番号
日永	ささかわ通り心・身クリニック	四日市市日永西3-5-37	348-7070

保険年金課(電話 354-8158 FAX359-0288)

納期のお知らせ

<市民税・県民税>

第2期分の納期限は8月31日(木)です。  
納税には便利な口座振替のご利用を。

